

tweede verdieping

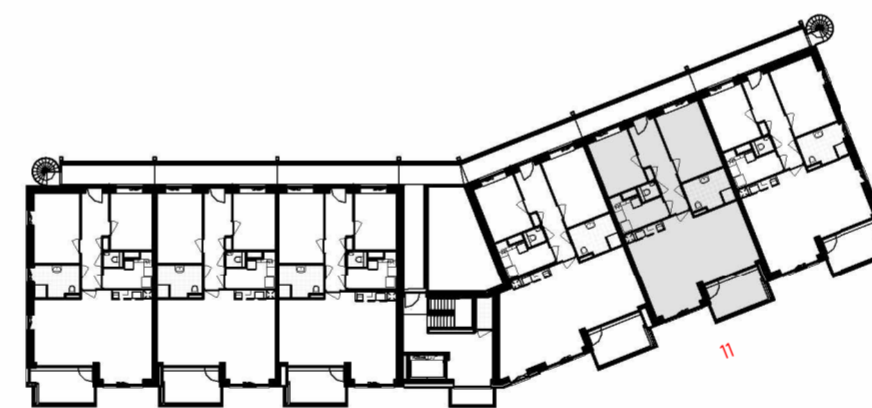
1 : 50



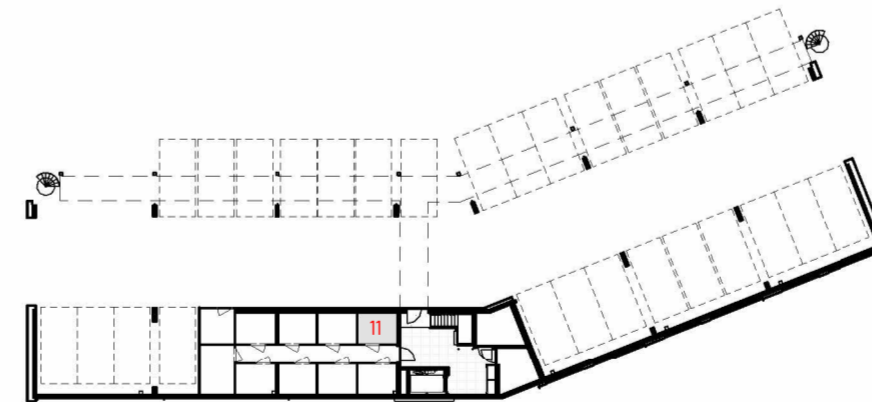
voorgevel



achtergevel



tweede verdieping



begane grond

**ALGEMEEN**  
 alle maten in cm  
 de aangegeven aan- en afvoerpunten van de mechanische ventilatie zijn indicatief, de definitieve punten zullen door de installateur worden bepaald  
 positie en afmetingen leidingsschachten en positie installaties zijn schematisch op tekening weergegeven, de definitieve opzet van de leidingsschachten en installaties wordt bepaald door de installateur, deze kan mogelijk nog wijzigen  
 voor keuken inrichting zie overige keukendocumentatie

**LEGENDA**

	plafondlichtpunt		rookmelder
	wandlichtpunt		afvoer mechanische ventilatie
	wandlichtpunt buiten		toevoer mechanische ventilatie
	enkelpolige schakelaar		wtw opstelplaats warmterugwininstallatie
	bediening mechanische ventilatie		wp opstelplaats luchtwater warmtepomp
	aansluitpunt thermostaat		kk opstelplaats koelkast
	dubbele wandcontactdoos		wa opstelplaats wasautomaat
	enkele wandcontactdoos		dr opstelplaats wasdroger
	loze leiding		om opstelplaats omvormer PV panelen
	wandcontactdoos t.b.v. droger		hwa hemelwaterafvoer
	wandcontactdoos t.b.v. wasmachine		e-radiator (afmeting is indicatief)
	perilex wandcontactdoos t.b.v. warmterugwininstal.		vloerverwarming verdeler
	werkschakelaar buitenunit		deurkozijn
	wandcontactdoos t.b.v. warmtepomp/boiler		ruimte voorzien van vloerverwarming
	enkele wandcontactdoos, spatwaterdicht		verblijfsruimte gereduceerd (krijtstreepmethode)
	aansluitpunt t.b.v. omvormer (PV)		
	centraal aard punt (CAP)		
	aansluitpunt CAI		
	aansluitpunt telefoon		
	aansluitpunt boiler		
	pulsschakelaar mv		
	wcd perilex aansluiting elektrisch koken max. 7,4 kW		
	wcd oven / magnetron		
	videfoon		

• maatvoering in de plattegronden zijn 'circa' maten.  
 • installaties worden conform opgave installateur uitgevoerd  
 • leidingen en kanalenverloop conform opgave installateur.  
 • electra t.b.v. keukenapparatuur conform keukentekening

